

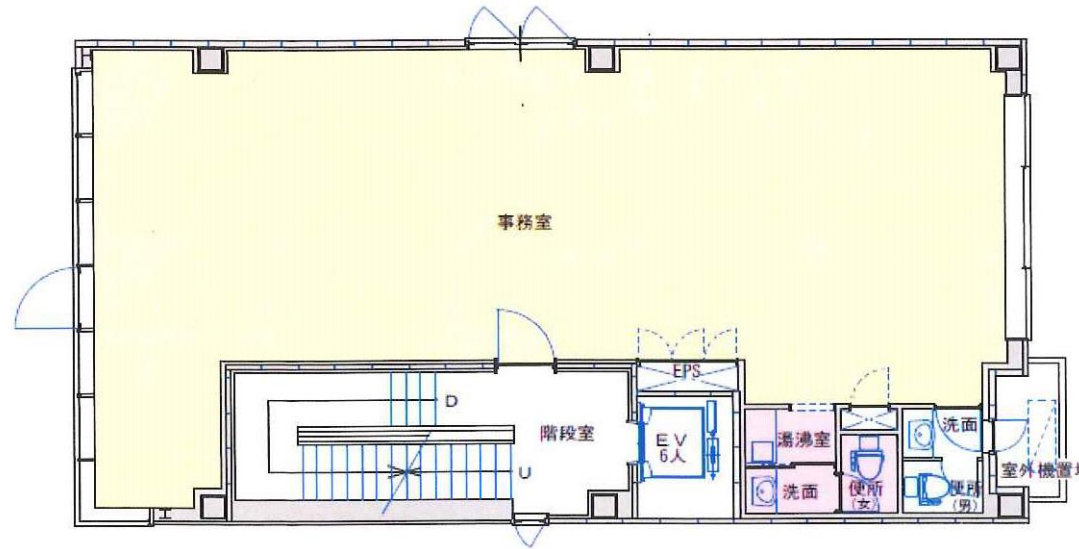
貸事務所

《東越六番町ビル》

東京メトロ有楽町線「麴町駅」 徒歩 4 分
JR 線・都営新宿線「市ヶ谷」駅 徒歩 5 分
JR 線・東京メトロ各線「四ツ谷」駅 徒歩 5 分
東京メトロ半蔵門線「半蔵門」駅 徒歩 9 分

《物件概要》

所在地：千代田区六番町 2-14
構造：鉄骨造地上 4 階塔屋 1 階建
築年月：2010 年 12 月
専有面積：104.46 m² (31.6 坪)
※事務所 29.4 坪・水周り 2.2 坪
敷金：月額賃料の 6 ヶ月分
償却：無し
契約期間：2 年
更新料：無し
現況：空室 5 月中旬入居可能予定
駐車場：無し
設備：エレベーター・個別空調（4 基）・機械警備
OA フロア・男女別トイレ・給湯室
備考：天井高 2,600mm



※図面と現況が異なる場合は現況を優先します。

【3 階オフィス】

月額賃料計 **590,920 円**

賃料 **521,400 円** (@16,500 円/坪)

共益費 **69,520 円** (@2,200 円/坪) ※全て税込



※同タイプ部屋写真

東京都千代田区六番町 6-1-502
TEL 03 (3263) 6565
FAX 03 (3263) 7085
担当：黒岩 080-9428-8446

Room Concie (ルームコンシエ)

<http://www.kyoei-realty.co.jp/>

協永ソフトエンジニアリング(株)

東京都知事免許(4)79994号 (社)東京都宅地建物取引業協会会員

- 手数料：月額賃料の 1 ヶ月分相当額を申し受けます。
- 取引態様：媒介
- 定休日：日曜・祝日