

高級分譲賃貸マンション

ザ・パークハウス五番町

- 所在地：千代田区五番町 4-6
- 構造：鉄筋コンクリート造 13 階建
- 築年月：2018年8月築
- 間取り：3LDK
- 管理費：20,000円
- 敷金：1ヵ月
- 礼金：1ヵ月
- 契約期間：定期借家契約 3年
- 入居：8月初旬入居可能予定
- 駐車場：要確認
- 駐輪場：要確認
- 設備：オートロック・宅配BOX・モニター付インターホン・防犯カメラ
床暖房・ビルトイン浄水器・食器洗い乾燥機、
ディスプレイ・ウォシュレット
追焚き機能付珪藻土バス・ミストサウナ・浴室乾燥機
- 備考：保証会社利用必須（賃料等の40%～）
ペット不可・楽器使用相談可・喫煙不可



番町小学区域の3

LDK1

楽器
相談

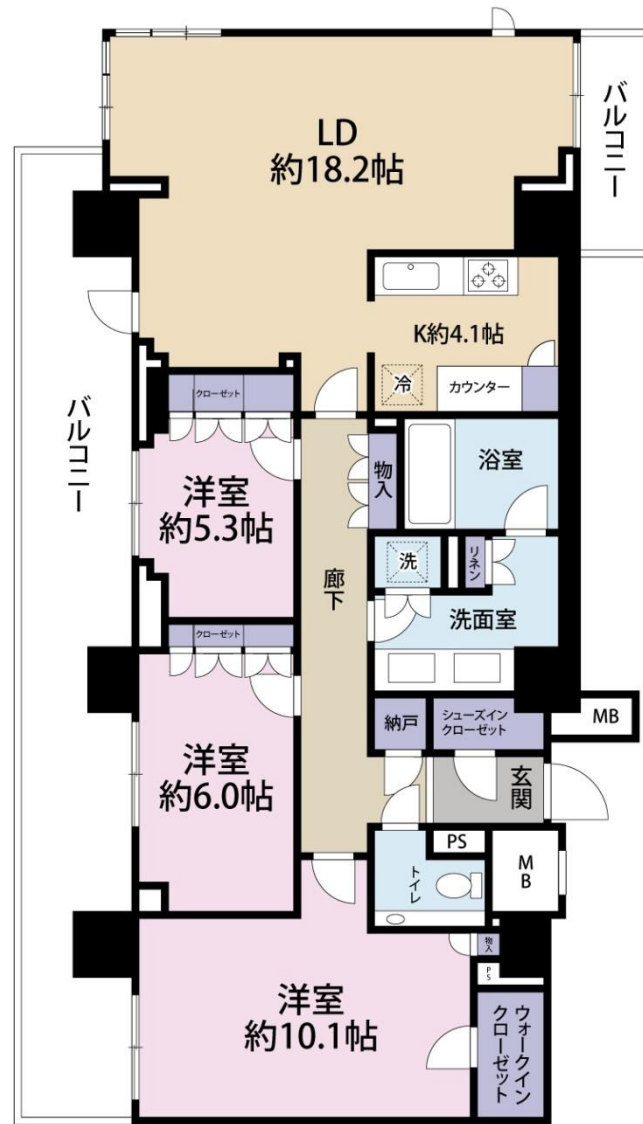


- J R 中央・総武線「市ヶ谷」駅 徒歩 2 分
- 東京メトロ各線・都営新宿線「市ヶ谷」駅 徒歩 2 分
- J R 中央・総武線「四ツ谷」駅 徒歩 9 分

洗練された品の良い高級分譲マンション

前庭やアプローチに配置された花や実が四季を感じる贅沢な空間

番町小学区域！ 雙葉学園・中華学校も至近！



※図面と現況が異なる場合は現況優先になります



【1201号室】3LDK 104.9㎡

賃料 780,000円

千代田区六番町 6-1 パレロワイヤル六番町 502
TEL 03 (3263) 6565
FAX 03 (3263) 7085
担当：清水 070-5587-8544

Room Concie (ルームコンシエ)

<http://www.kyoei-realty.co.jp/>

協永ソフトエンジニアリング(株)

東京都知事免許 (5) 79994号 (社) 東京都宅地建物取引業協会会員

- ご成約の際は仲介手数料を頂いております
- 仲介手数料には消費税がかかります
- 取引様態：専任媒介
- 定休日：日曜・祝日