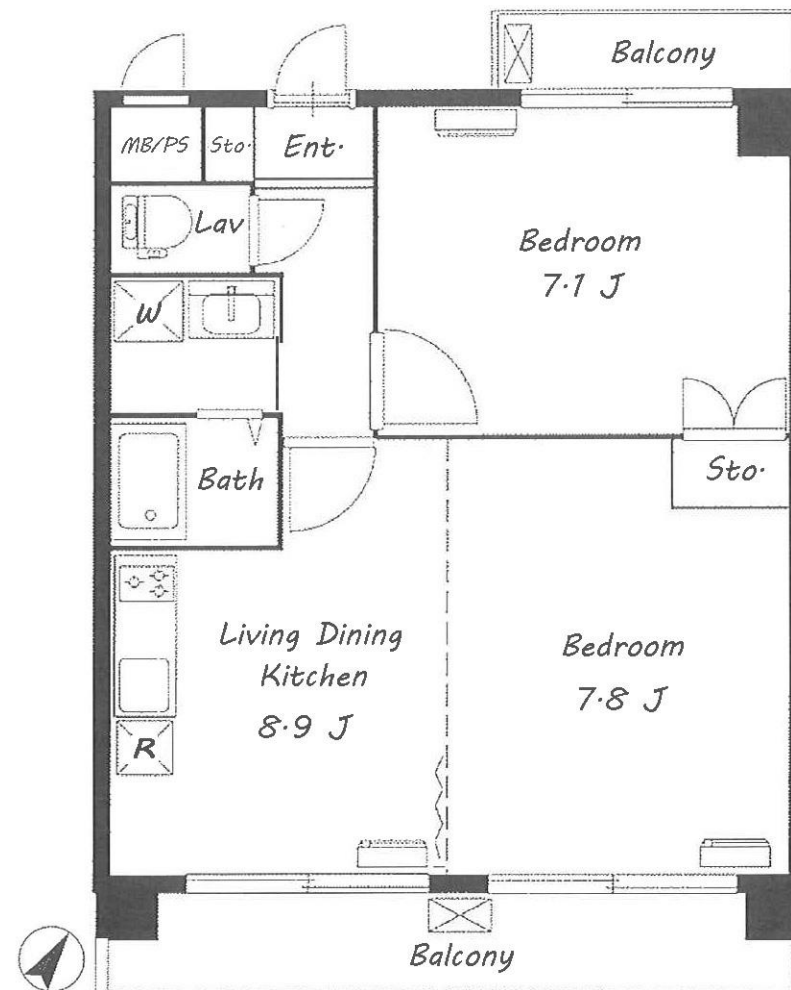


賃貸マンション モンパルク三番町

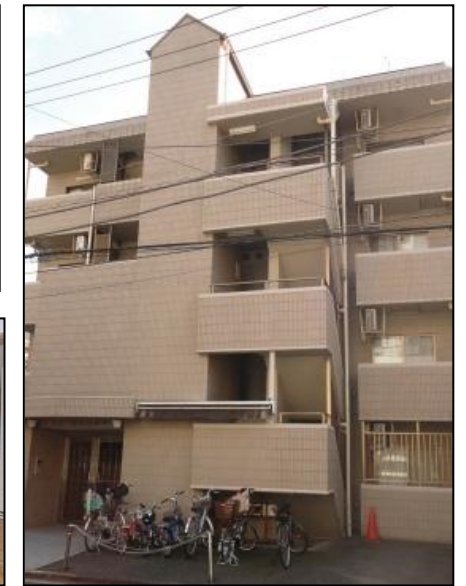
礼金ゼロ！3年毎再契約相談可能！
南向きのお部屋！静かな住宅街
九段小学区域！四番町保育園・麴町保育園近く！！

JR・東京メトロ 「市ヶ谷」駅徒歩5分
東京メトロ半蔵門線 「半蔵門」駅徒歩7分

所在地：千代田区三番町 14
構造規模：鉄筋コンクリート造 4階建
築年数：平成8年11月
専有面積：50.32㎡ (15.2坪)
間取り：2LDK
賃料：188,000円
共益費：賃料に含む
礼金：なし
敷金：1ヵ月
契約期間：定期借家契約3年（再契約相談可）
再契約料：新賃料の1ヶ月
入居予定：6月中旬入居可能予定
設備：エレベーター・オートロック・エアコン3台
ウォシュレット・可動間仕切りあり
備考：保証会社加入必須・保険加入義務あり



※ 図面と現況が異なる場合は現況優先となります。



《東郷公園》



《九段小学校》



《201号室》
賃料188,000円

千代田区六番町 6-1 パレロワイヤル六番町 502
TEL 03 (3263) 6565
FAX 03 (3263) 7085
担当 黒岩：080-9428-8446

Room Concie (ルームコンシェ)

<http://www.kyoei-realty.co.jp/>

協永ソフトエンジニアリング(株)

東京都知事免許 (5) 79994号 (社) 東京都宅地建物取引業協会会員

- ご成約の際は仲介手数料として、賃料の1ヶ月分（別途消費税）を申し受けます
- 取引様態：媒介
- 定休日：日曜・祝日