

# 【2017年12月号】番町・麴町 賃貸 Market News

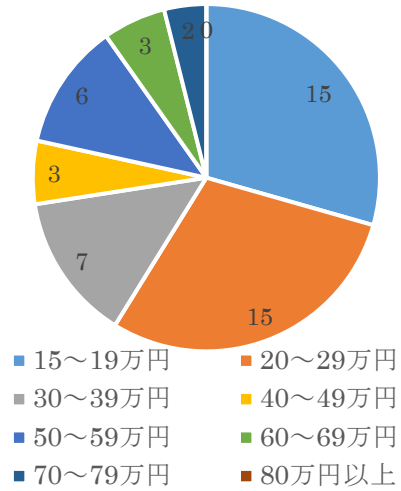
- ◇11月末時点での申込件数：32件
- ◇11月末時点での成約件数：51件
- ◇成約物件の平均坪単価：14,523円  
最高坪単価：21,201円  
最低坪単価：8,267円
- ◇成約物件の平均賃料：326,692円  
最高賃料：790,000円

## ◇賃料別状況

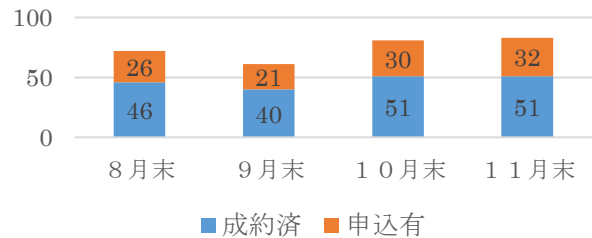
- 15～19万円：15件（約29.4%）
- 20～29万円：15件（約29.4%）
- 30～39万円：7件（約13.7%）
- 40～49万円：3件（約5.9%）
- 50～59万円：6件（約11.8%）
- 60～69万円：3件（約5.9%）
- 70～79万円：2件（約3.9%）
- 80万円以上：0件（約0%）

- ◇12月1日時点での募集物件数：122件

成約割合（賃料別）



成約・申込状況比較（月別）



※15万円以上の物件での統計

## Marketer's Memo

Pick up!

11月の不動産賃貸状況として、10月と成約件数は見事に一致の51件。申し込み件数は2件増加の32件となりました。最も成約件数の多い賃料帯は、15～19万・20～29万が同件数となりました。これらの賃料帯は安定して多いものの、11月はこれまでに比べ、より高額帯の占める割合が増加。特に50万円台は6件の11.8%と、10月（4件・7.8%）に比べ4%増加となりました。

間取りとしては、10月同様2～3LDKが成約・申込件数ともに全体の約半数を占める結果に。12/1時点のマーケットで募集されている中でも、2～3LDKは122件中56件と半数近く。12/1以降も、続々とファミリータイプが市場に出回ってきている印象です。

年内、或いは年明けすぐに引越しできるよう準備をされる方で慌ただしさを感じています。申し込み件数も若干増加しているため、1月の成約件数も同等か上回る件数になることが予想されます。

今月は・・・

## シーズンニーズ（11月編）

「小学校の決定ももうすぐひと段落？次は住まいだ！」

私立・国立ともに小学校のお受験が落ち着いてきたこの時期。私立小学校は10月頃からお受験がスタートし、国立小学校は11月頃からお受験がスタート。二次三次募集が2月ごろまで続く学校もあるものの、既に進路を確定される方々も多いご様子です。それに伴い、この時期に来学期からの新居を探し始める方の動きがでてきます。

弊社のお客様でも、学区域でエリアを絞って本格的に探される方が増加してきました。中には、低学年の間は1LDKも視野に入れてご検討される方も。いずれにしても、例年通り小学生のお子様がいらっしゃるファミリー層の動きが活発化しています。



発行年月日：2017/12/01

発行：協永ソフトエンジニアリング株式会社

担当：片山